

Avales de Estudios de Zonificación Geológica por Fallamiento Superficiales. 2020 *Carmen Gutiérrez, Ada Mercado, Gloria Pérez, Bianca Vanegas, Rosario Avilés, Iris Valeria Cruz y Francisco Mendoza*

El Instituto Nicaragüense de Estudios Territoriales (INETER), en uso de las facultades que le confiere su Ley Orgánica 311 y su Reglamento (decreto 120-99, artículo número 19), elaboró la “Guía Técnica de Estudios Geológicos y Obtención de Aval correspondiente a la ciudad de Managua y sus alrededores” (Año, 2014). Esta guía presenta la metodología a seguir en el proceso de elaboración de estudios geológicos avalados por INETER, cuando cumplen los procedimientos que dicha Guía establece.

Durante el año 2020 el área de Geología Aplicada, de la Dirección General de Geología y Geofísica DGGG, evaluó un total de 41 estudios a los cuales se les ha emitido su respectivo aval geológico, donde 7 estudios corresponden a actualizaciones de avales (Ver gráfico #1). Un resumen de cada uno de estos estudios se puede consultar en los boletines mensuales. Estos estudios se localizan en Managua y en diferentes departamentos del país. (Ver mapa de localización de estudios geológicos por fallamiento superficial evaluados en el año 2020). Los estudios se realizaron para diferentes proyectos de construcción, entre ellos obras críticas como gasolineras, hospitales, hoteles y antenas de telefonía celular; se encontró evidencias de fallamiento superficial en estudios localizados en la ciudad de Managua.

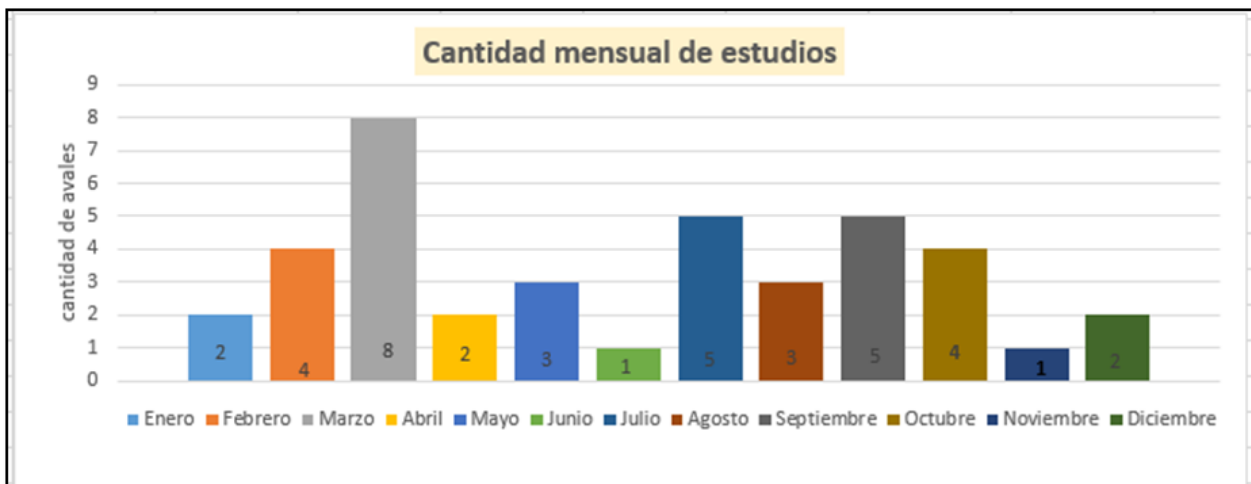
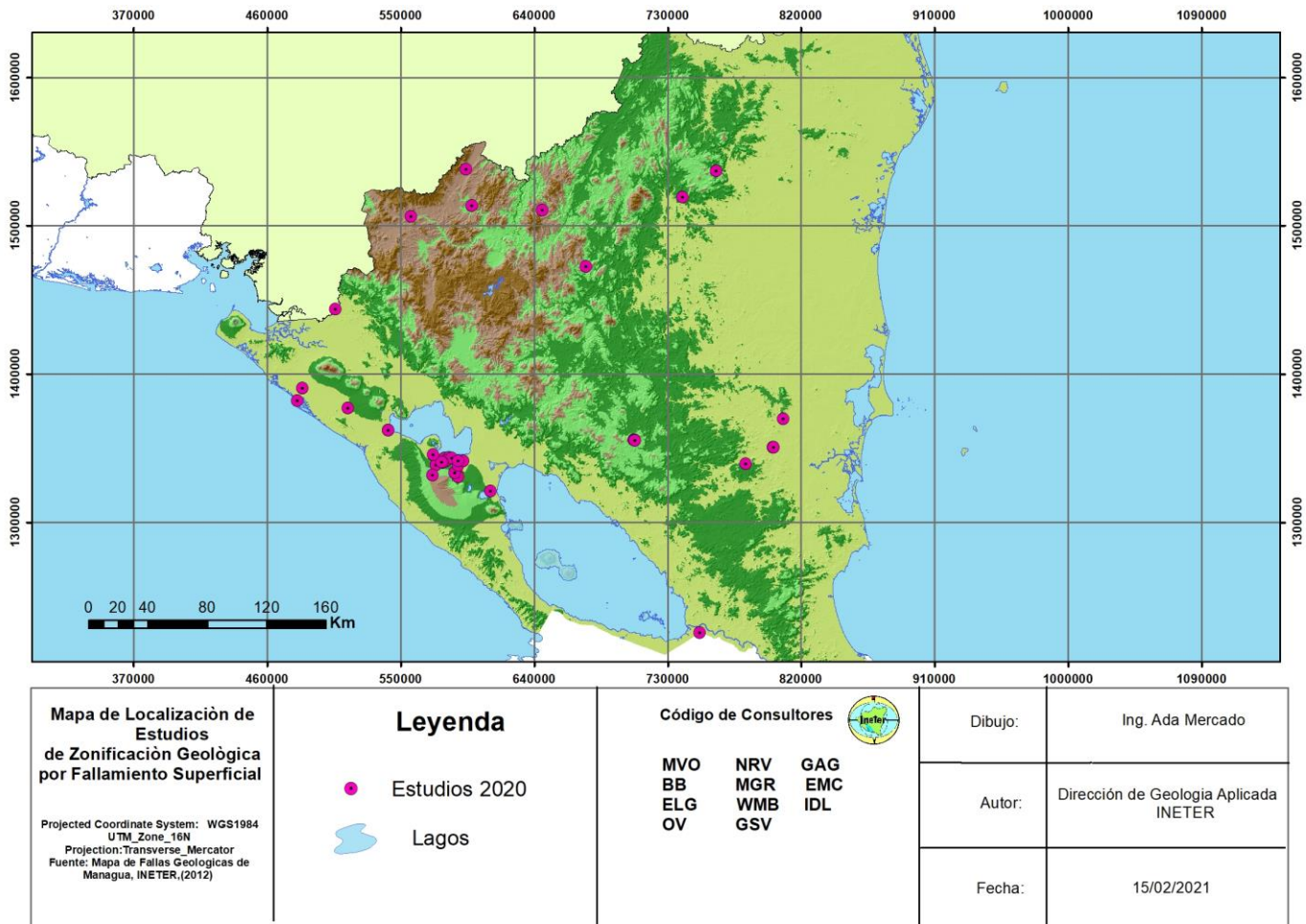


Gráfico #1. En el grafico se observa los movimientos anuales de estudios emitidos por cada mes efectuados a partir de Enero a Diciembre del año 2020

Figura #1. Mapa de localización de estudios geológicos por fallamiento superficial evaluados en el año 2020



Monitoreo de deslizamientos año 2020 y actualización del mapa de sitios críticos

Con la finalidad de evaluar deslizamientos y lahares ocurridos en el año 2020, el área de Geología Aplicada, se ha dispuesto realizar visitas de campo a valorar sitios críticos y vulnerables por deslizamientos, derrumbes que se encuentran en ciertas partes de Nicaragua. Para realizar el monitoreo y mapeo de sitios donde existen inestabilidad de laderas, con la finalidad de mitigar desastres y pérdidas humanas en las comunidades aledañas en laderas, cordilleras volcánicas y zona montañosa de Nicaragua.

Durante el año se realizaron 13 visitas de campo en diferentes partes del país entre estos la zona Norte y Pacifico del país. De igual se actualizo el mapa de sitios críticos por inestabilidad de laderas. Se han mapeado sitios afectados por flujos de detritos, derrumbes, deslizamiento y lahar. A continuación, se describe un resumen ejecutivo de los deslizamientos mapeados en el país en este año. (Representado en cuadro #1 y Figura #2).

CUADRO# 1. INFORME DE DESLIZAMIENTOS DURANTE EL AÑO 2020

SITIOS VISITADOS	MES	TITULO DEL INFORME	DEPARTAMENTO	COMUNIDAD	TIPO DE AMENAZA
1	Marzo	Monitoreo de deslizamiento en el municipio de San Rafael del Norte	Jinotega	Cerro Los Muertos, La Canasta,	Deslizamientos complejos
2	Marzo	Monitoreo de deslizamiento en Ometepe-Volcán Madera	Rivas	Las Palmas	avalancha de escombros
3	Abril	Monitoreo de deslizamiento en el municipio de Jalapa	Nueva Segovia	San Antonio, San Juan	Deslizamientos
4	Mayo	Monitoreo de deslizamiento en el municipio de La Concordia	Jinotega	Quebrada, La Rinconada, Guanábana, Campos azules	Desprendimiento de rocas
5	Junio	Monitoreo de deslizamiento en el municipio de Pueblo Nuevo	Estelí	Rio Grande, Cerro Montolín, Los Calpules	Deslizamientos
6	Julio	Monitoreo de deslizamiento en el municipio de La Concordia 2 parte	Jinotega	San Ramón, Yumpali	Desprendimiento de rocas, deslizamientos
7	Julio	Monitoreo de deslizamiento en el municipio de pueblo Nuevo 2 parte	Estelí	El Rodeo, Rio Grande, Rio Abajo, El Rosario, San Francisco	Deslizamientos
8	Julio	Monitoreo de deslizamiento en el municipio de Ometepe-Volcán maderas	Rivas	Finca Magdalena, La Tijereta	avalancha de escombros
9	Agosto	Monitoreo de deslizamiento en el municipio de San Sebastián de Yalí	Jinotega	Comunidad La Bolsa, sector Los Cerros, La Naranjita , Comunidad Veracruz	Deslizamiento
10	Agosto	Monitoreo de deslizamiento en el municipio de Matagalpa	Matagalpa	El descanso, comunidad n°2, piedra de agua, escaleras	Deslizamientos

11	Septiembre	Monitoreo de deslizamiento en el municipio de El Cua de Bocay	Jinotega	Finca San Francisco, Casa de Don Pedro Arauz,	Deslizamiento rotacional
12	Octubre	Monitoreo de deslizamiento en el municipio de Mombacho	Granada	extremo Sureste y Suroeste del cráter del volcán Mombacho	Deslizamiento por derrumbe
13	Noviembre	Monitoreo de deslizamiento en el municipio de Matagalpa	Matagalpa	La Viola, alto alegre, cañada	Deslizamientos
14	Noviembre	Monitoreo de deslizamiento en el municipio de Jalapa	Nueva Segovia	Cerro Jesús Mountain, La Jungla, Buena Vista	Deslizamiento de tierra

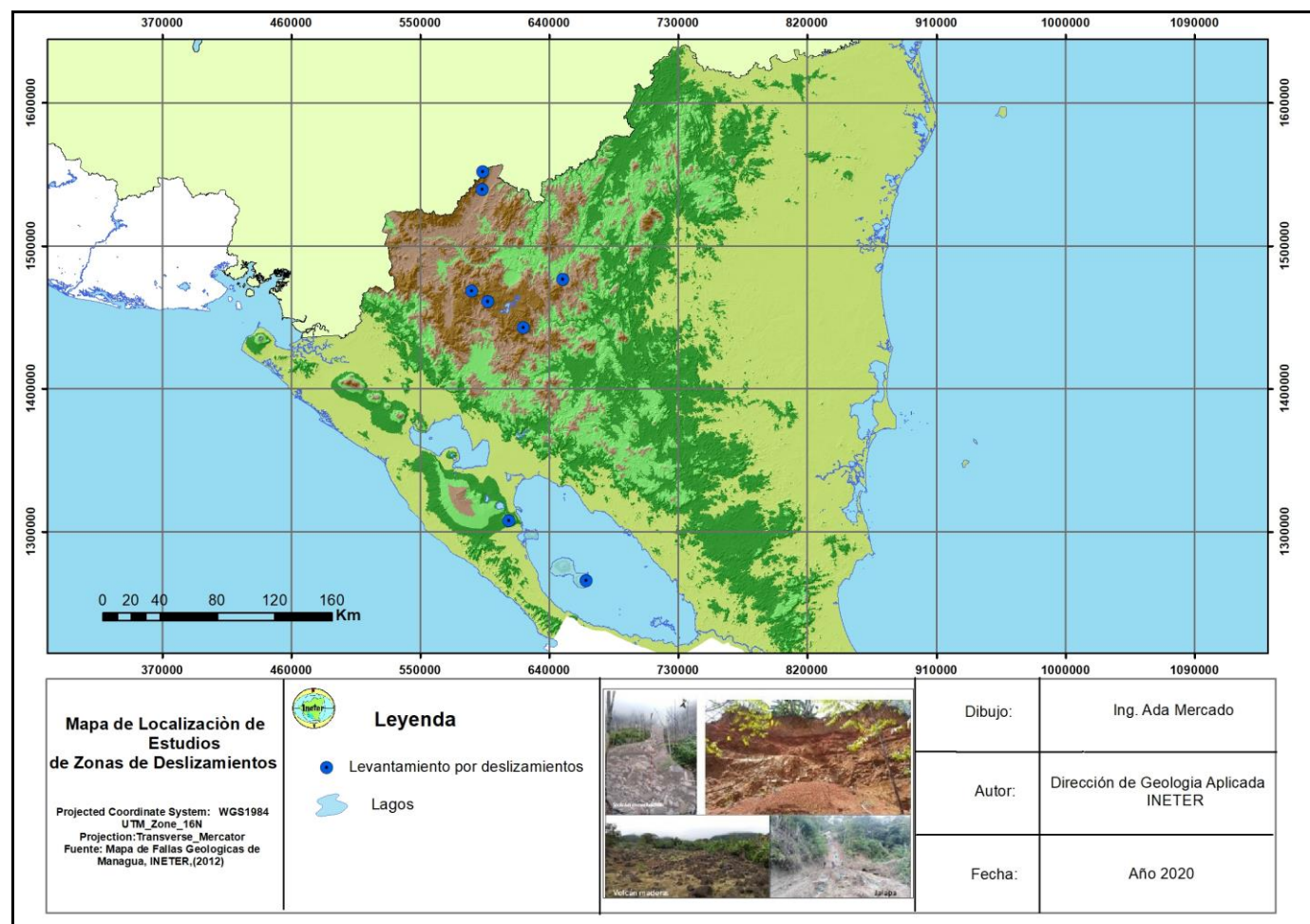


Figura #2. Mapa de localización de estudios por deslizamiento evaluados en el año 2020